

Start Here

Comece aqui

Mise en route

Ξεκινήστε εδώ

Per iniziare

Iniciar aqui

Empezar aquí

התחל כאן





ENGLISH	En	ITALIANO	It
PORTUGUÊS (BRASIL)	Xc	PORTUGUÊS (PORTUGAL)	Pt
FRANÇAIS	Fr	ESPAÑOL	Es
ΕΛΛΗΝΙΚΑ	El	עברית	Iw

En

Xc

Fr

El



1

Install the software (required for full webcam functionality).

Instale o software (necessário para funcionalidade total da webcam).

Installez le logiciel (requis pour profiter de toutes les fonctionnalités de la webcam).

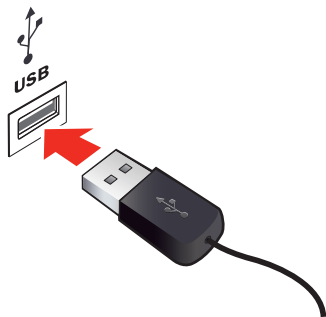
Εγκαταστήστε το λογισμικό (απαραίτητο για πλήρη λειτουργία της κάμερας web).

En

Xc

Fr

El



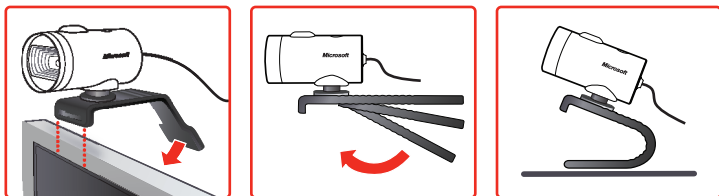
2

When prompted, plug the webcam into a USB port.

Quando solicitado, conecte a webcam à porta USB.

À l'invite, branchez la webcam sur un port USB.

Όταν εμφανιστεί το σχετικό μήνυμα προτροπής, συνδέστε την κάμερα web σε μια θύρα USB.



3

Position the webcam on top of your screen or on a flat surface.

Posicione a webcam na parte superior da tela ou em uma superfície plana.

Placez la webcam sur le dessus de votre écran ou sur une surface plane.

Τοποθετήστε την κάμερα web στο επάνω μέρος της οθόνης σας ή τοποθετήστε την σε μια επίπεδη επιφάνεια.

En

Xc

Fr

El



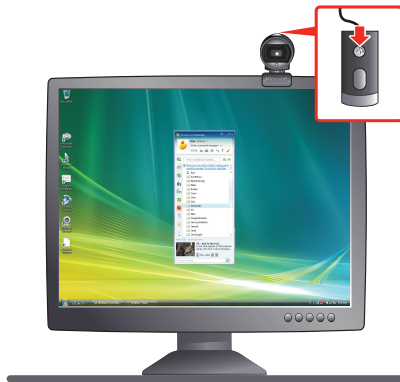
4

Use the LifeCam video image to help you aim the webcam. You can swivel the webcam up and down and side to side.

Use a imagem de vídeo da LifeCam para ajudá-lo a apontar a webcam. Você pode girar a cabeça da webcam nas direções horizontal e vertical.

Utilisez l'image vidéo fournie par la LifeCam pour orienter au mieux la webcam. Vous pouvez faire pivoter la webcam horizontalement et verticalement.

Χρησιμοποιήστε την εικόνα βίντεο της LifeCam για να σας βοηθήσει να στοχεύσετε την κάμερα web. Μπορείτε να περιστρέψετε την κάμερα web οριζόντια και κατακόρυφα.



To make a call using Windows Live™ Messenger, press the Call button.

Para fazer uma chamada usando o Windows Live™ Messenger, pressione o botão Chamar.

Pour effectuer un appel à l'aide de Windows Live™ Messenger, appuyez sur le bouton Call.

Για να κάνετε μια κλήση μέσω του Windows Live™ Messenger, πατήστε το κουμπί κλήσης.

En

Xc

Fr

El



?


To view Help: Start > All Programs > Microsoft LifeCam > Microsoft LifeCam Help.

Para exibir a Ajuda: Iniciar > Todos os programas > Microsoft LifeCam > Ajuda do Microsoft LifeCam.


Pour afficher l'aide : cliquez sur Démarrer > Tous les programmes > Microsoft LifeCam > Aide de Microsoft LifeCam.

Για προβολή της Βοήθειας: Έναρξη > Όλα τα προγράμματα > Microsoft LifeCam > LifeCam Help


For the latest information and updates, go to **www.microsoft.com/hardware**.

 For important safety and environmental information, see the Product Guide.


Para saber das últimas informações e atualizações, vá para **www.microsoft.com/hardware**.

 Para obter informações importantes sobre segurança e meio ambiente, consulte o guia do produto.

Pour obtenir les informations et mises à jour les plus récentes, consultez le site Web **www.microsoft.com/hardware**.

 Pour obtenir des informations importantes sur la sécurité et l'environnement, consultez le guide du produit.

Για τις τελευταίες πληροφορίες και τις ενημερωμένες εκδόσεις λογισμικού, μεταβείτε στη διεύθυνση **www.microsoft.com/hardware**.

 Για σημαντικές πληροφορίες σχετικά με την ασφάλεια και το περιβάλλον, ανατρέξτε στο εγχειρίδιο χρήσης του προϊόντος.

En

Xc

Fr

El

It

Pt

Es

Iw



1

Installare il software (necessario per garantire la completa funzionalità della webcam).

Instale o software (necessário para ter todas as funcionalidades da webcam).

Instale el software (necesario para obtener toda la funcionalidad de la cámara web).

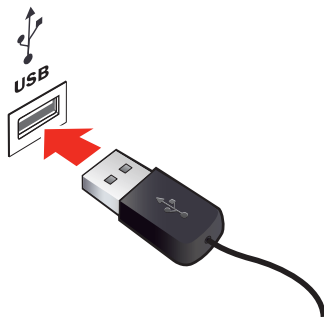
התקן את התוכנה (נדרשת לפונקציונליות מלאה של מצלמת האינטרנט).

It

Pt

Es

Iw



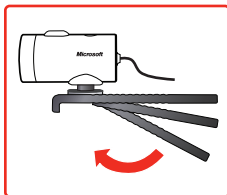
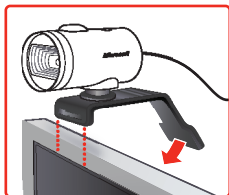
2

Quando viene richiesto, collegare la webcam a una porta USB.

Quando lhe for solicitado, ligue a webcam a uma porta USB.

Quando se le solicite, conecte la cámara web a un puerto USB.

כאשר תתבקש לעשות זאת, חבר את מצלמת האינטרנט ליציאת USB.



3

Posizionare la webcam sulla parte superiore dello schermo o su una superficie piana.

Coloque a webcam na parte superior do ecrã ou numa superfície plana.

Coloque la cámara web sobre la pantalla o sobre una superficie plana.

הצב את מצלמת האינטרנט על-גבי המסך שלך או על משטח שטוח.

It

Pt

Es

lv



4

Utilizzare l'immagine video LifeCam per indirizzare la webcam. È possibile ruotare la webcam in senso orizzontale e verticale.

Utilize a imagem de vídeo da LifeCam para o ajudar a orientar a webcam. Pode oscilar a cabeça da webcam para cima e para baixo, de lado a lado.

Use la imagen de vídeo de LifeCam como ayuda para enfocar correctamente la cámara web. Puede girar la cámara web de arriba a abajo y de izquierda a derecha.

היעזר בתמונת הווידאו LifeCam כדי לכוון את מצלמת האינטרנט. באפשרותך להזיז את מצלמת האינטרנט למעלה ולמטה ומצד לצד.



Per effettuare una chiamata con Windows Live™ Messenger, premere il tasto di chiamata.

Para efectuar uma chamada com o Windows Live™ Messenger, prima o botão Call.

Para realizar una llamada con Windows Live™ Messenger, presione el botón de llamada.

כדי לבצע שיחה באמצעות Windows Live™ Messenger, לץ על לחצן השיחה.

It

Pt

Es

lv



?

Per visualizzare la guida: Start > Tutti i programmi > Microsoft LifeCam > Guida LifeCam.

Para ver a Ajuda: Iniciar > Todos os Programas > Microsoft LifeCam > Ajuda do Microsoft LifeCam.

Para consultar la Ayuda: Inicio > Todos los programas > Microsoft LifeCam > Ayuda de Microsoft LifeCam.

כדי להציג את העזרה: התחל < כל התוכניות < Microsoft LifeCam < עזרה של Microsoft LifeCam.


Per ottenere aggiornamenti e informazioni recenti, visitare il sito
www.microsoft.com/hardware.

 Per informazioni importanti sulla sicurezza e l'ambiente, vedere la guida del prodotto.

Para obter as informações e atualizações mais recentes, consulte a página
www.microsoft.com/hardware.

 Para obter informações importantes de segurança e ambientais, consulte o Manual de Produto da Microsoft.

Para obtener la información y las actualizaciones más recientes, vaya a
www.microsoft.com/hardware.

 Para obtener información importante acerca de la seguridad y el medio ambiente, consulte la guía del producto.

לקבלת מידע עדכני ועדכונים אחרונים, עבור לאתר

www.microsoft.com/hardware

לקבלת מידע על בטיחות ואיכות הסביבה, עיין במדריך המוצר. 